



Komunalno društvo  
**VODOVOD I KANALIZACIJA** d.o.o.  
za vodoopskrbu i odvodnju Rijeka

Dolac 14, 51000 Rijeka  
MB 3331903 OIB 80805858278

T: (051) 353 222 F: (051) 353 207  
E: [kdvik-rijeka@kdvik-rijeka.hr](mailto:kdvik-rijeka@kdvik-rijeka.hr)  
[www.kdvik-rijeka.hr](http://www.kdvik-rijeka.hr)

## **PROMETNI ELABORAT PRIVREMENE REGULACIJE PROMETA ZA VRIJEME IZVOĐENJA RADOVA NA POBOLJŠANJU VODOOPSKRBN MREŽE U DRAŽICAMA, JELENJE**

**INVESTITOR:** Vodovod i kanalizacija d.o.o., Rijeka, Dolac 14

**IZVOĐAČ RADOVA:** Kvarner Graditeljstvo d.o.o., Rijeka, Braće Monjac 13

## Sadržaj

1. TEKSTUALNI DIO .....	3
1.1. Uvod, Lokacija .....	3
1.2. Opis radova i faze izvođenja .....	3
1.3. Privremena regulacija prometa .....	4
2. GRAFIČKI DIO .....	6
2.1. Plan obilaska – Faza I .....	7
2.2. Plan obilaska – Faza II .....	8
2.3. Raspored prometne signalizacije – Faza I .....	9
2.4. Raspored prometne signalizacije – Faza II .....	10

# 1. TEKSTUALNI DIO

## 1.1. Uvod, Lokacija

Za potrebe poboljšanja tehničkih karakteristika vodoopskrbne mreže planirano je izvođenje radova na području naselja Dražice, općina Jelenje.

Radovi se izvode u trupu lokalne ceste 58021, na njenom spoju sa županijskom cestom 5055, na križanju ulice Dražičkih boraca i Obrovac neposredno u blizini benzinske postaje Petrol.

Glavna ulica Dražičkih boraca nalazi se na ŽC 5055 i koja je glavna je prometnica koja općinu Jelenje spaja sa općinom Viškova, dok se odvojak prema Podhumu (Ulica Obrovac) odvaja na predmetnom križanju (Slika 1). Obje ulice su dvosmjerne prometnice sa dva prometna traka.



Slika 1. Lokacija izvođenja radova na križanju LC 58021 i ŽC 5055

## 1.2. Opis radova i faze izvođenja

Radovi se fizički izvode samo na jednoj prometnoj traci na cesti LC 58021, gdje se planira široki iskop dimenzija 5,0 x 2,5 m dubine oko 2,0 m na trasi postojećeg opskrbnog cjevovoda DN 350 mm. Zbog veličine iskopa i potrebne mehanizacije za izvođenje radova, privremeno, u trajanju od oko dva dana potrebno je zatvoriti obje prometne trake za promet ulicom Obrovac (LC 58021) – **Faza I.**

Po izvođenju zemljanih radova – široki iskop se osigurava u smislu zaštite bočnih stranica, izvode se monterski radovi na ugradnji opreme, betonski radovi, te u konačnici zatrpavanje preostalog iskopa i dovođenje ceste u prvobitno stanje izradom asfaltnog zastora – **Faza II.**

U toku izvođenja radova izvođač je dužan kolnik održavati u voznom stanju, što se posebice odnosi na dopremu ili prolaz građevinske mehanizacije kada je dužan poduzeti sve mjere potrebne da bi se sačuvao kolnik i svi elementi

prometnice. Izvođač je dužan spriječiti mogućnost rasipanja materijala po kolniku uslijed utjecaja vjetra ili kiše, no ukoliko tijekom izvođenja radova dođe do oštećenja kolnika ili rasipanja materijala po kolniku, isto je potrebno odmah sanirati i ukloniti te kolnik odvesti u prvobitno stanje.

Privremenu prometnu signalizaciju Izvođač nabavlja i postavlja isključivo sukladno ovim prometnim elaboratom, a prometni znakovi moraju biti izrađeni sukladno Pravilniku o prometnim znakovima, signalizaciji i opremi na cestama (NN92/19). Signalizacija mora biti postavljena tako da je lako uočljiva za vozače kojima je namijenjena, ali istovremeno ne smije onemogućavati odvijanje prometa. Signalizacija mora biti u funkciji za cijelo vrijeme izvođenja radova do njihovog konačnog završetka, te mora biti postavljena stabilno da ne dođe do rušenja znakova uslijed vjetra ili prolaska vozila.

### 1.3. Privremena regulacija prometa




Sukladno potrebama gradilišta u pojedinoj fazi, a prema položajima iz Rasporeda prometne signalizacije (Nacrt 3 i 4) biti će izvedena privremena prometna signalizacija.







Kroz obje faze izvođenja radova lokacija gradilišta biti će propisno obilježena i zaštićena zaštitnom ogradom. Županijska cesta 5055 na ovoj dionici ima ograničenje brzine na 40 km/h, a koja se dodatno smanjuje je na 30 km/h zbog radova u njenom zaštitnom pojasu, sa znakom opasnosti – radovi na cesti. Prometnica se ne sužava tijekom izvođenja radova. I Fazi, u neposrednoj blizini križanja biti će naznačene zabrane skretanja na LC 58021, te postavljena tabla obilaska u smjeru rotora, dok će stanovnici ulice u kojoj je privremeno obustavljen promet, pristupiti svojim objektima sa sjeverne strane.

U periodu izvođenja **Faze I** sav promet koji se odvija od točke tog križanje prema centru Dražica i Podhumu biti će preusmjeren na rotor udaljen oko 170 m od predmetnog križanja, te izlaskom na prvom izlasku s rotora promet se dalje odvija bez zastoja. Istom trasom preusmjerava se i promet u suprotnom smjeru. Sjeverna strane zatvorenog odvojka ulice Obrovac (LC 58021), samo za potrebe stanovnika, odnosno prilazu objektima te ulice te ulice biti će otvorena sa sjeverne strane. (Nacrt 1 - Plan obilaska - Faza I)

U periodu izvođenja **Faze II** otvara se prometni trak ulice Obrovac (LC 58021) na kojem nije vršen iskop, prema sjeveru, dok ulica ostaje zatvorena za suprotni smjer do završetka izvođenja radova čije trajanje je planirano u periodu od dva tjedna (14 dana). (Nacrt 2 – Plan obilaska - Faza II)

Tablica 1. Popis privremene prometne signalizacije za vrijeme izvođenja radova

Oblik i boja	Oznaka	Značenje
	A15	Radovi na cesti
	B03	Zabrana prometa u oba smjera
	B04	Zabrana prometa u jednom smjeru

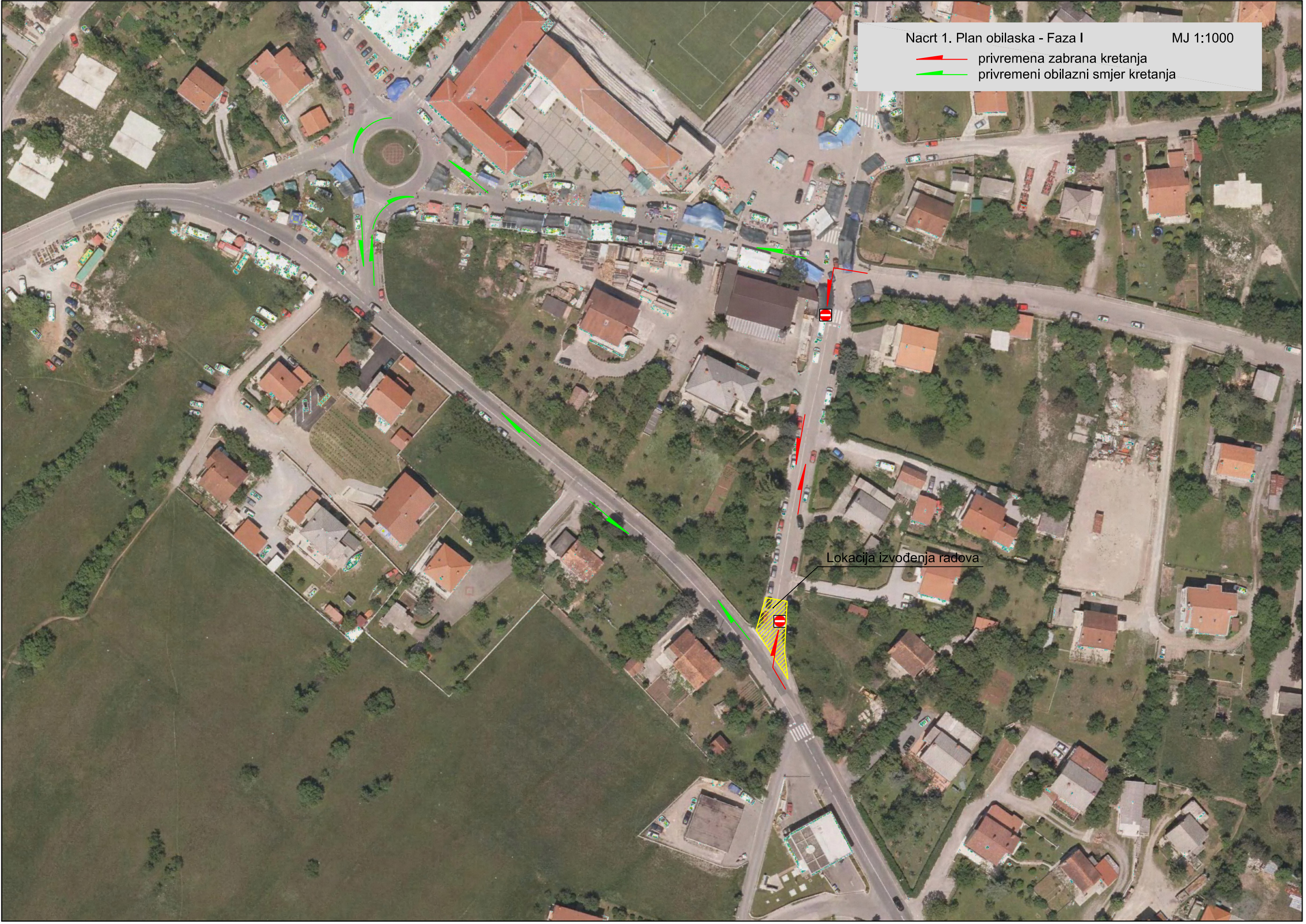
	B28-1	Zabrana skretanja desno
	B28	Zabrana skretanja lijevo
	B30	Ograničene brzine
	K 14	Branik za označavanje zapreka
	C101	Putokaz obilaska
	C68	Slijepa cesta

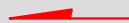

## 2. GRAFIČKI DIO

— privremena zabrana kretanja

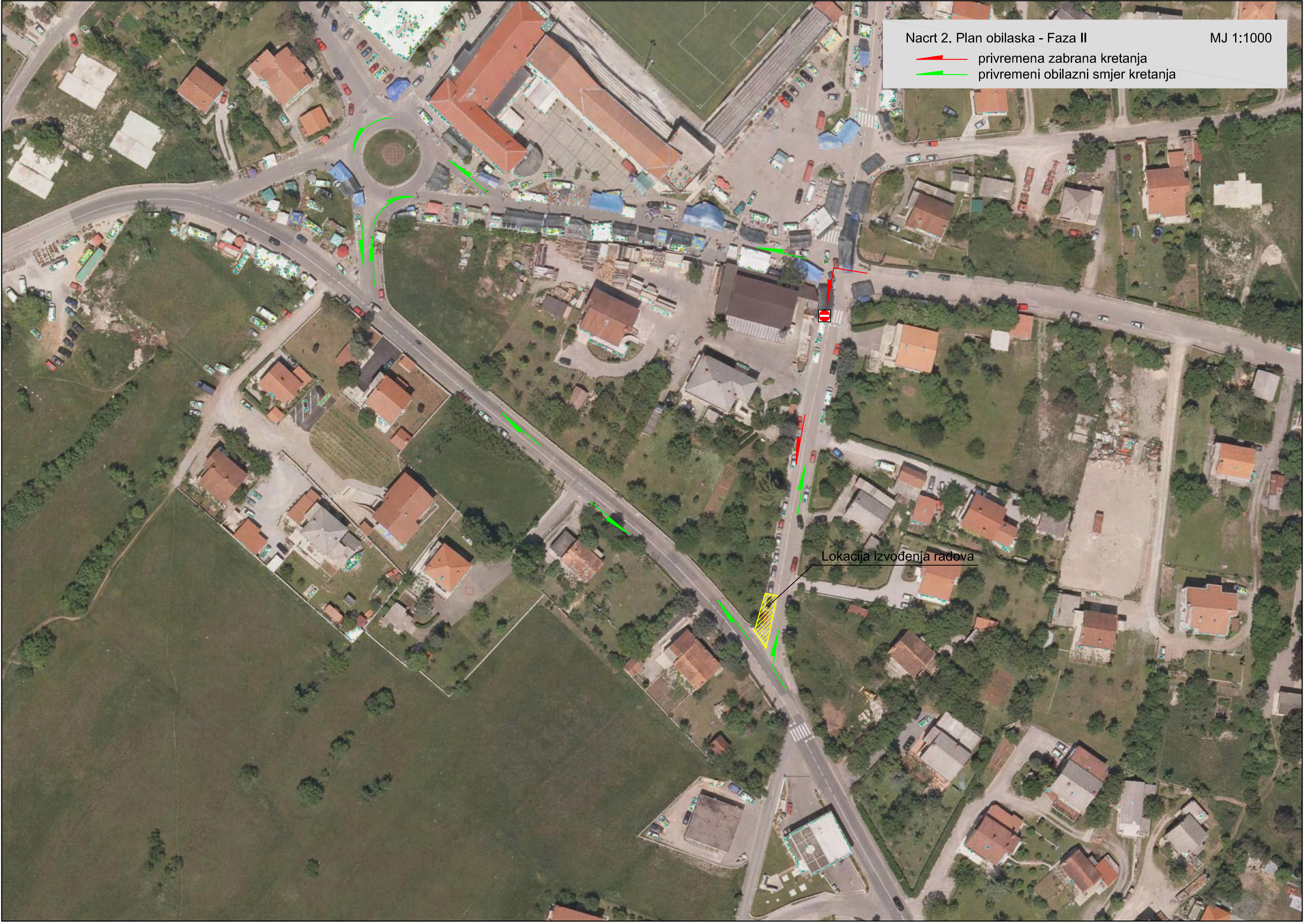
— privremeni obilazni smjer kretanja

Lokacija izvođenja radova

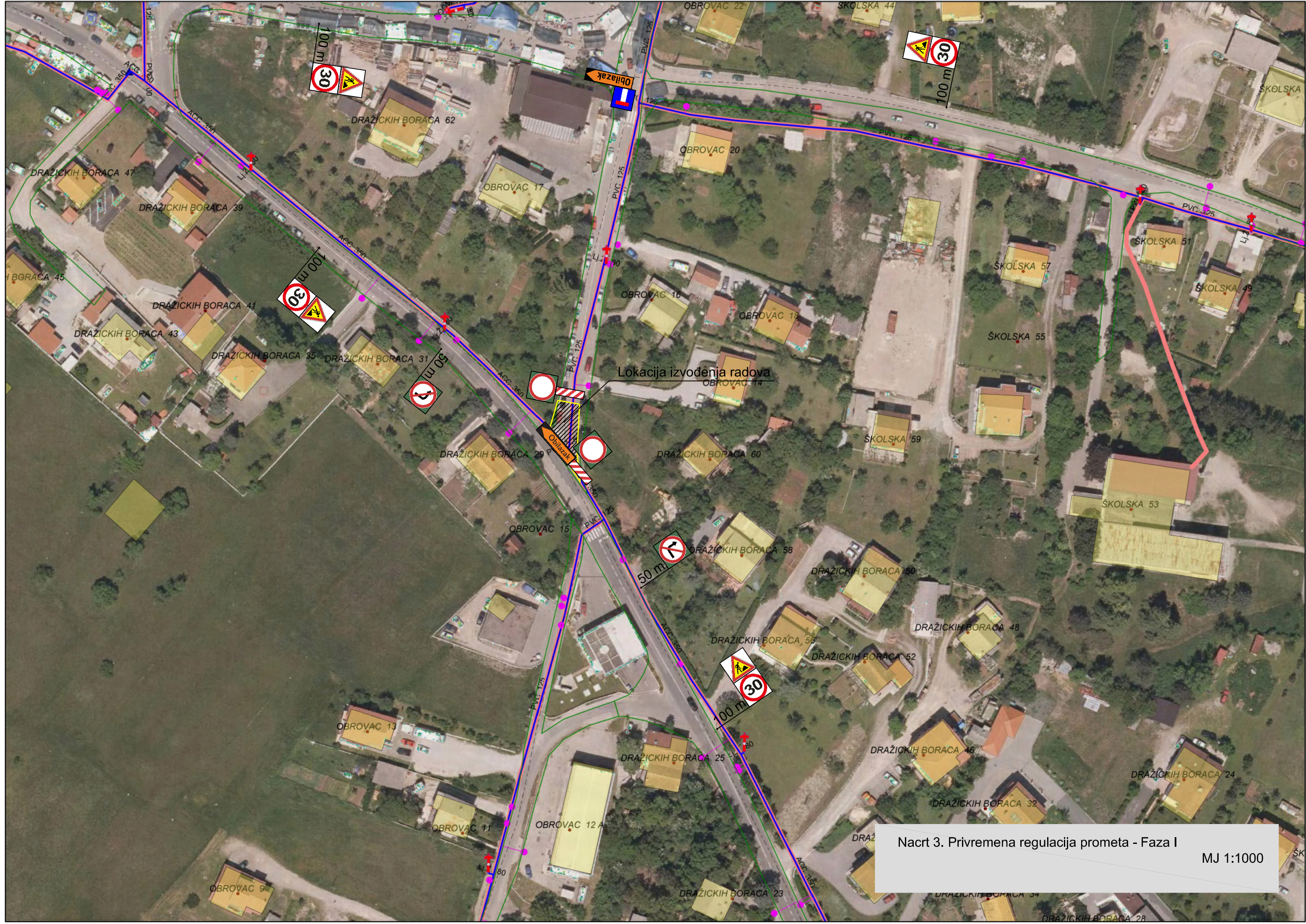


-  privremena zabrana kretanja
-  privremeni obilazni smjer kretanja

Lokacija izvođenja radova

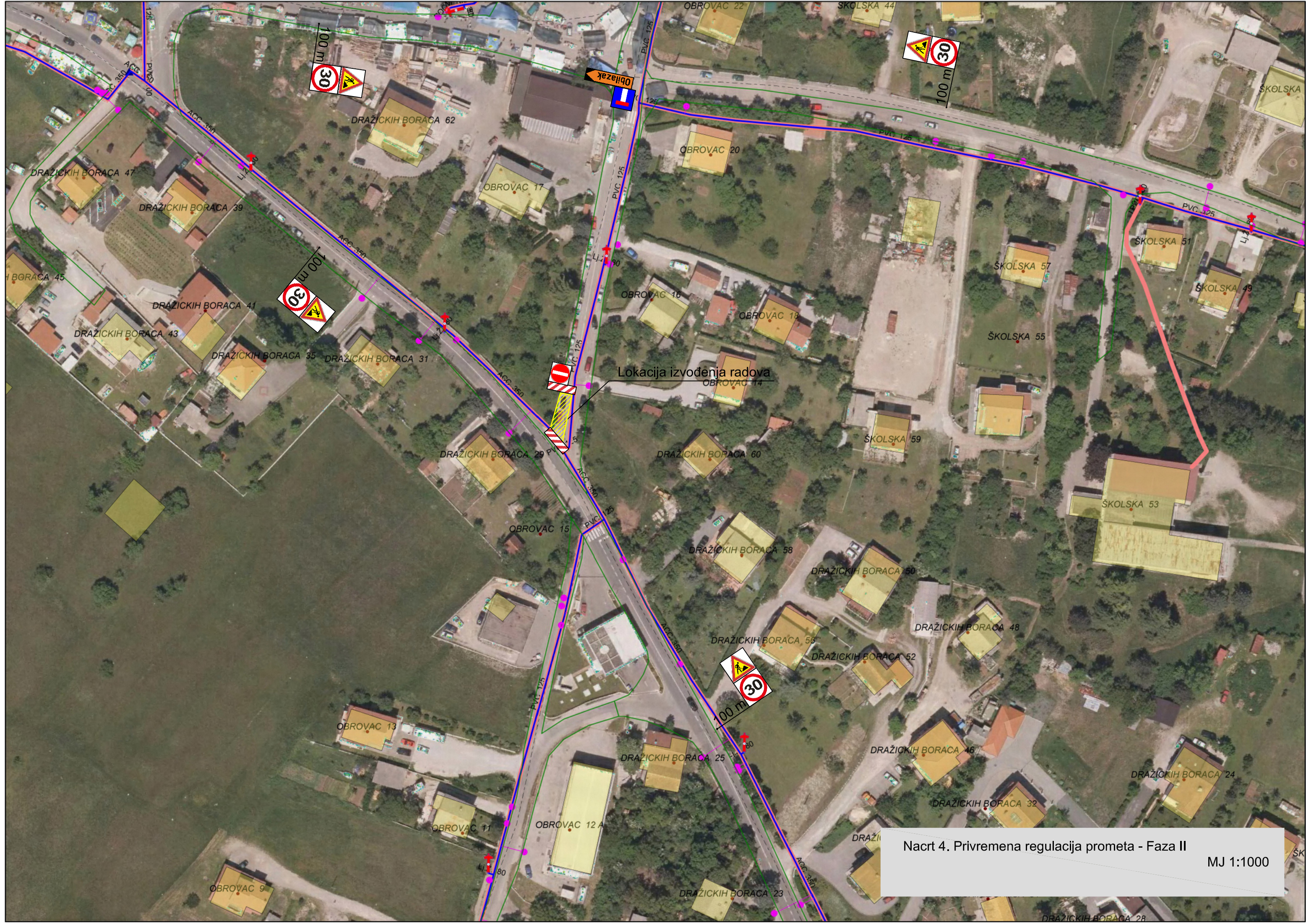






Lokacija izvođenja radova  
OBROVAC 14

Nacrt 3. Privremena regulacija prometa - Faza I  
MJ 1:1000



Lokacija izvođenja radova  
OBROVAC 14

Nacrt 4. Privremena regulacija prometa - Faza II  
MJ 1:1000